



Calgary 4.0

Mit dem Bankprogramm «Calgary 4.0» können Sie sich alle Wünsche erfüllen. Ob gepolstert oder in Holz, mit offener oder geschlossener Ecke und wahlweise mit Sitztruhe.



Oben Ergonomische Sitz- und Rückenpolster laden zum Verweilen ein. Das Gestell kann mit rechteckigem oder rundem Metallrohr gewählt werden.



Links «Calgary 4.0» in HPL Ast-Eiche caramel, geschlossener Ecke und bequemen Sitz- und Rückenpolstern.

+ **Masse und Materialien laut Tabelle**

Für alle Varianten

Tiefe 53 cm, Höhe 87 cm
Edelstahl oder strukturschwarz

Option Sonderbeiztöne oder geölt

1M900 Fr. 150 (Eckbank)

1M901 Fr. 100 (Einzelbank)

+ **Sitztruhe**

Option Sitztruhe

(Innentiefe 10 cm)
kurzer oder langer Schenkel

1M930 Fr. 550 pro Truhe



+ **Ecke**

Standardmässig Ecke offen
(siehe Bild oben)

Option Ecke geschlossen

1M935 Fr. 390 (ohne Eckbrett)

1M936 Fr. 540 (mit Eckbrett)



+ **Ausführung laut Tabelle**

Eckbank oder **Einzelbank**

(Einzelbank ab 201 cm mit 3 Untergestellen),

Drei Ausführungen zur Auswahl

- Sitzfläche und Rücken Holz

- Sitzfläche gepolstert, Rücken Holz

- Sitzfläche und Rücken gepolstert

Bezüge: Wicotex, Decovin oder Leder



+ **Baumkante 1M940**

Exklusiv bei diesem Modell möglich:
Ausführung massiv mit Baumkante
(ohne Aufpreis). Die Baumkante wird
von Hand abgehobelt. Die Platten
weisen am Rand naturgemäss helles
Splintholz auf.

+ **Sitzkissen/Rückenkissen**

1M220 Comfortkissen

44 x 44 cm, Dicke 2 cm

Decovin Nappa Fr. 200

Leder Atlantic/Montoro One Fr. 250

Montoro Concept Fr. 280

1M221 Rückenkissen

39 x 26 cm

Decovin Nappa Fr. 260

Leder Atlantic/Montoro One Fr. 320

Montoro Concept Fr. 350



Comfortkissen



Rückenkissen



①

②

③

Eckbank gepolstert

Material	Nr.	Masse				individuell** li 31, re 32	Gestell	
		195 x 145 li 01, re 02	215 x 145 li 11, re 12	235 x 145 li 21, re 22	cm		Rohr eckig	Rundrohr
Wicotex/ Decovin		3'190	3'350	3'500	9.50/cm	Edelstahl 1B51 1'200	Strukturlack platin 1B81 800	
Leder Atlantic/ Montoro One	1B1210..	4'230	4'420	4'660	12.60/cm	struktur- schwarz 1B50 700	struktur- schwarz 1B82 800	
Leder Montoro Concept		4'690	4'830	5'080	14.-/cm			



②

③

Einzelbank gepolstert

Masse*	Gestell					
	140 14	160 16	180 18	200 20	220 23	
1'620	1'720	1'890	2'040	2'400	Edelstahl 1B56 600	Strukturlack platin 1B86 400
2'090	2'300	2'520	2'750	3'130	struktur- schwarz 1B55 350	struktur- schwarz 1B87 400
2'320	2'580	2'800	3'060	3'450		



*Zwischenmasse zum nächsthöheren Preis **Preisberechnung: (Länge + Breite) x cm-Preis

1

2

3

Eckbank Rücken Holz

Material		Nr.	Masse				Gestell		
	Sitzausführung		195 × 145 li 01, re 02	215 × 145 li 11, re 12	235 × 145 li 21, re 22	individuell* li 31, re 32	 Rohr eckig	 Rundrohr	
HPL Kunstharz	HPL Kunstharz	1B1211..	2'060	2'090	2'180	6.20/cm	Edelstahl 1B51 1'200	Strukturlack platin B81 800	
	Polster		Wicotex/Decovin	2'940	3'090	3'490			8.80/cm
			Leder Atlantic/Montoro One	3'500	3'650	3'750			10.50/cm
			Leder Montoro Concept	3'740	3'890	3'970			11.20/cm
HPL Deluxe	HPL Deluxe	1B1212..	2'580	2'670	2'750	7.80/cm			
	Polster		Wicotex/Decovin	3'090	3'250	3'350			9.20/cm
			Leder Atlantic/Montoro One	3'650	3'800	3'890			10.90/cm
			Leder Montoro Concept	3'890	4'050	4'140			11.60/cm
Design- prägefurnier	Designprägefurnier	1B1213..	3'190	3'290	3'440	9.50/cm			
	Polster		Wicotex/Decovin	3'290	3'350	3'500			9.80/cm
			Leder Atlantic/Montoro One	3'960	4'060	4'270			11.80/cm
			Leder Montoro Concept	4'180	4'390	4'590			12.40/cm
Furnier 1	Furnier	1B1214..	2'690	2'790	2'890	8.10/cm			
	Polster		Wicotex/Decovin	3'090	3'190	3'400			9.20/cm
			Leder Atlantic/Montoro One	3'650	3'750	3'860	10.90/cm		
			Leder Montoro Concept	3'870	4'070	4'240	11.50/cm		
Furnier 2	Furnier	1B1215..	3'890	4'040	4'240	11.60/cm			
	Polster		Wicotex/Decovin	3'190	3'290	3'500	9.50/cm		
			Leder Atlantic/Montoro One	3'750	3'850	4'020	11.20/cm		
			Leder Montoro Concept	3'970	4'170	4'340	11.80/cm		
Massivholz 1	Massivholz	1B1216..	3'880	4'190	4'480	11.60/cm	struktur- schwarz 1B50 700	struktur- schwarz 1B82 800	
	Polster		Wicotex/Decovin	3'150	3'250	3'400			9.40/cm
			Leder Atlantic/Montoro One	3'750	3'890	4'060			11.20/cm
			Leder Montoro Concept	3'890	4'070	4'270			11.60/cm
Massivholz 2	Massivholz	1B1217..	5'120	5'540	5'890	15.20/cm			
	Polster		Wicotex/Decovin	3'360	3'500	3'670			10.-/cm
			Leder Atlantic/Montoro One	3'890	4'060	4'270			11.60/cm
			Leder Montoro Concept	4'060	4'230	4'440			12.10/cm
Massivholz 3	Massivholz	1B1218..	7'490	8'190	8'880	22.20/cm			
	Polster		Wicotex/Decovin	4'020	4'230	4'440			12.-/cm
			Leder Atlantic/Montoro One	4'650	4'890	5'100			13.80/cm
			Leder Montoro Concept	4'890	5'270	5'520			14.50/cm



Furnier 1 Buche, Kernbuche, Eiche, Ast-Eiche, Ahorn
Furnier 2 Kirschbaum, Amerik. Nussbaum, Ast-Nussbaum
Massivholz 1 Buche, Kernbuche
Massivholz 2 Eiche, Ast-Eiche, Ahorn, Kirschbaum
Massivholz 3 Amerik. Nussbaum, Ast-Nussbaum



*Preisberechnung: (Länge + Breite) × cm-Preis

1

2

3

Einzelbank Rücken Holz

Material	Sitzausführung	Nr.	Länge*					Gestell					
			140 14	160 16	180 18	200 20	220 23	 Rohr eckig	 Rundrohr				
HPL Kunstharz	HPL Kunstharz	1B1211 ..	1'240	1'300	1'390	1'450	1'520	Edelstahl 1B56 600	Strukturlack platin 1B86 400				
	Polster Wicotex/Decovin		1'440	1'500	1'750	1'880	2'230						
	Polster Leder Atlantic/Montoro One		1'770	1'890	2'030	2'190	2'500						
	Polster Leder Montoro Concept		1'900	2'020	2'190	2'370	2'690						
HPL Deluxe	HPL Deluxe	1B1212 ..	1'390	1'490	1'590	1'690	1'790			Edelstahl 1B56 600	Strukturlack platin 1B86 400		
	Polster Wicotex/Decovin		1'540	1'600	1'850	1'990	2'340						
	Polster Leder Atlantic/Montoro One		1'870	1'990	2'130	2'300	2'600						
	Polster Leder Montoro Concept		1'990	2'120	2'290	2'490	2'800						
Design- prägefurnier	Designprägefurnier	1B1213 ..	1'470	1'540	1'630	1'690	1'750					Edelstahl 1B56 600	Strukturlack platin 1B86 400
	Polster Wicotex/Decovin		1'490	1'600	1'720	1'830	1'940						
	Polster Leder Atlantic/Montoro One		1'920	2'050	2'230	2'400	2'540						
	Polster Leder Montoro Concept		2'020	2'200	2'370	2'540	2'940						
Furnier 1	Furnier	1B1214 ..	1'440	1'540	1'640	1'740	1'840	Edelstahl 1B56 600	Strukturlack platin 1B86 400				
	Polster Wicotex/Decovin		1'650	1'750	1'900	2'030	2'370						
	Polster Leder Atlantic/Montoro One		1'880	1'940	2'190	2'370	2'700						
	Polster Leder Montoro Concept		2'020	2'190	2'370	2'540	2'820						
Furnier 2	Furnier	1B1215 ..	1'780	2'140	2'320	2'480	2'660			Edelstahl 1B56 600	Strukturlack platin 1B86 400		
	Polster Wicotex/Decovin		1'700	1'800	2'440	2'640	2'830						
	Polster Leder Atlantic/Montoro One		1'930	2'000	2'240	2'430	2'770						
	Polster Leder Montoro Concept		2'070	2'240	2'420	2'600	2'890						
Massivholz 1	Massivholz	1B1216 ..	1'430	1'540	1'670	1'790	1'900					Edelstahl 1B56 600	Strukturlack platin 1B86 400
	Polster Wicotex/Decovin		1'530	1'600	1'850	1'950	2'270						
	Polster Leder Atlantic/Montoro One		1'770	1'920	2'080	2'230	2'540						
	Polster Leder Montoro Concept		1'890	2'050	2'230	2'400	2'720						
Massivholz 2	Massivholz	1B1217 ..	1'940	2'100	2'290	2'470	2'630	Edelstahl 1B56 600	Strukturlack platin 1B86 400				
	Polster Wicotex/Decovin		1'750	1'920	2'050	2'230	2'540						
	Polster Leder Atlantic/Montoro One		1'940	2'140	2'290	2'480	2'800						
	Polster Leder Montoro Concept		2'050	2'270	2'450	2'600	3'000						
Massivholz 3	Massivholz	1B1218 ..	2'670	2'940	3'240	3'540	3'840			Edelstahl 1B56 600	Strukturlack platin 1B86 400		
	Polster Wicotex/Decovin		2'130	2'370	2'550	2'790	3'200						
	Polster Leder Atlantic/Montoro One		2'290	2'500	2'820	3'130	3'440						
	Polster Leder Montoro Concept		2'400	2'670	3'000	3'200	3'640						



Furnier 1 Buche, Kernbuche, Eiche, Ast-Eiche, Ahorn
Furnier 2 Kirschbaum, Amerik. Nussbaum, Ast-Nussbaum
Massivholz 1 Buche, Kernbuche
Massivholz 2 Eiche, Ast-Eiche, Ahorn, Kirschbaum
Massivholz 3 Amerik. Nussbaum, Ast-Nussbaum

*Zwischenmasse zum nächsthöheren Preis



Materialien

Massivholz/Furnier

Holz­möbel sind Natur­pro­duk­te der be­son­de­ren Art. Sie strah­len Ruhe und Wärme aus. Wir von sitzplatz.ch ar­bei­ten schon seit mehr als hundert Jahren mit diesem ein­zi­gi­gen Ma­te­ri­al. Ob Nuss­baum, Eiche, Buche, Ahorn oder Kirsch­baum, die Qua­li­tät bleibt hoch­wertig. Bei der Her­stellung un­se­rer Mö­bel ach­ten wir auf Holz aus na­turna­her Pro­duk­tion. Ge­nau nach Ih­ren Wün­schen und Budget­vor­stel­lun­gen fer­ti­gen wir für Sie Ihr Traum­mö­bel in Massiv­holz oder Furnier und be­han­deln dieses mit ed­lem Lack. Ih­ren Ideen sind bei uns keine Grenzen ge­setzt!



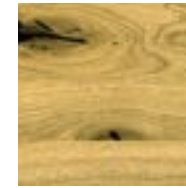
Buche



Kernbuche



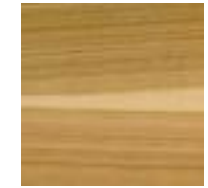
Eiche naturhell



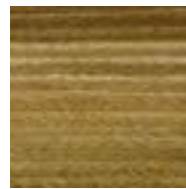
Ast-Eiche naturhell



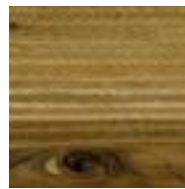
Ahorn



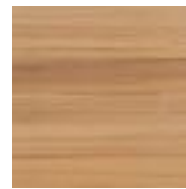
Kirschbaum



Amerikanischer Nussbaum



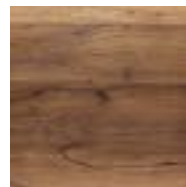
Ast-Nussbaum



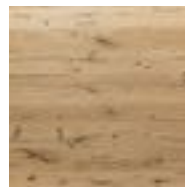
Weisstanne gebürstet

Designprägefurnier

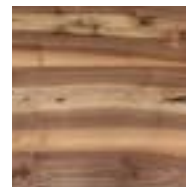
Designprägefurniere bestehen aus rissigem und urwüchsigem Rohmaterial, welches teilweise aus alten Balken gewonnen wird. Durch ein besonderes Prägeverfahren wird dieses Holz auf eine Trägerschicht gepresst. Die einzigartige Oberfläche begeistert durch ihre angenehme Haptik. Es gehört zum Charakter dieser Prägefurniere, dass sie natürliche Holzmerkmale wie Äste, Risse, Spiegel etc. aufweisen. Ebenso zeugen Querstriche (Messerzeichnungen) von der Unverwechselbarkeit des Prägefurniers und machen aus jedem Stück ein Unikat. Auf Wunsch können Prägefurniere bei uns in Menz­nau per­son­lich aus­ge­wählt wer­den.



Ast-Eiche Altholz



Ast-Eiche natur



Wildnussbaum



Herkunftsdeklaration der Holzarten

Buche (*Fagus sylvatica*): Schweiz, Deutschland, Österreich, Frankreich
Kernbuche (*Fagus sylvatica*): Schweiz, Deutschland, Frankreich
Eiche (*Quercus robur*): Schweiz, Deutschland, Frankreich
Ahorn (*Acer pseudoplatanus*): Schweiz, Deutschland, Frankreich
Kirschbaum (*Prunus avium*): Schweiz, Deutschland, Frankreich
Amerikanischer Nussbaum (*Juglans nigra*): Östliches Nordamerika
Ast-Nussbaum (*Juglans regia*): Schweiz, Deutschland, Frankreich, Italien
Weisstanne (*Abies alba*): Schweiz

Materialien

Buche farbig gebeizt

Das Buchenholz wird mit verschiedenen Wasserbeiztönen behandelt und erhält so eine moderne Optik. Die Holzstruktur bleibt dabei sichtbar und macht aus jedem Möbel ein Unikat. Besonders geeignet sind diese Farben für die Stühle Barista, Barcelona und Cappuccino.



Natur



Pistache



Lila



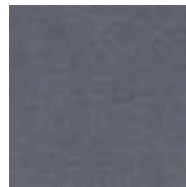
Amarone



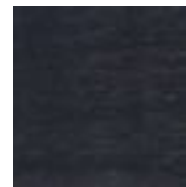
Hellgrau



Anthrazit



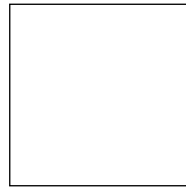
Indigograu



Schwarz

Swiss CDF Dekor

Swiss CDF ist ein moderner Werkstoff, welcher in der Schweiz und ausschliesslich aus Schweizer Holz produziert wird. Das Material ist sehr dicht, extrem widerstandsfähig und äusserst umweltfreundlich. Zur Beschichtung der Oberfläche stehen vier attraktive Dekore zur Auswahl. Die typische schwarze Kante wird als Designelement sichtbar gemacht und verleiht dem Möbel einen exklusiven Charakter.



Porzellan



Beige



Toffee

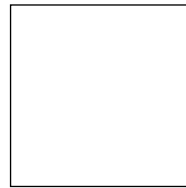


Anthrazit

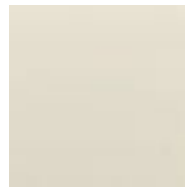
Materialien

Dekor

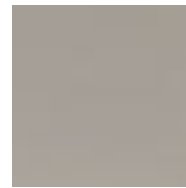
Dekorplatten sind robuste und qualitativ hochwertig beschichtete Spanplatten. Diese dünnen und ausserordentlich widerstandsfähigen Beschichtungen bestehen zu grossen Teilen aus Papier, einem nachwachsenden Rohstoff, in Verbindung mit warm ausgehärteten Melaminharzen. Dieses innovative Material eignet sich mit seiner neutralen, reflexionsarmen Oberfläche vor allem für Möbel, die stark beansprucht werden, von der Küche bis zum Wohnzimmer. Farblich abgestimmte Melamin-kanten runden das Angebot ab.



Porzellan



Beige



Toffee



Anthrazit



Stucco
perlgrau



Stucco
schiefergrau



Ast-Eiche
naturhell



Ast-Eiche
caramel

HPL (Kunstharz)

High Pressure Laminates (HPL) sind robuste, qualitativ hochwertige Kunststoffbeschichtungen. Die dünnen und ausserordentlich widerstandsfähigen Schichtstoffplatten bestehen zu grossen Teilen aus Papier - einem nachwachsenden Rohstoff - in Verbindung mit warm ausgehärteten Melaminharzen. Das innovative Material eignet sich mit seiner neutralen, reflexionsarmen Oberfläche vor allem für Tische und Bänke, die stark beansprucht werden, beispielsweise in der Küche oder im Wohnzimmer. Kreieren Sie Ihren Wunschtisch und wählen Sie aus unserem vielfältigen HPL-Sortiment Ihre bevorzugte Farbe und Textur - wir beraten Sie gerne!

Kunstharz



Porzellan



Stucco
perlgrau



Stucco
schiefergrau

Deluxe



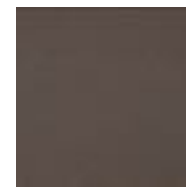
Ast-Eiche
naturhell



Ast-Eiche
caramel



Kupfergrau
metallic



Bronze metallic

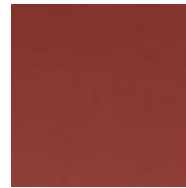
Materialien

Leder Atlantik

Wie die Möbel von sitzplatz.ch ist jede Lederhaut ein Unikat. Deshalb achten wir auch besonders auf Qualität und verwenden nur sorgfältig veredelte Rinderhäute. Diese sind bei uns in über 40 Farben erhältlich – damit Ihre neuen Möbel genau zu Ihrer Einrichtung passen.



502 Latte



510 Rosso



516 Nero



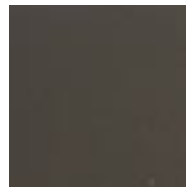
518 Blu



519 Antracite



535 Cornflake



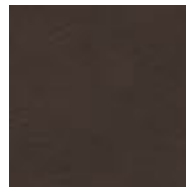
527 Mouse



547 Musk

Decovin Nappa

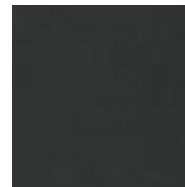
Decovin® von Winter-Création sind hochwertige synthetische Leder aus PVC und bestechen durch eine klassisch schöne Ledernarbung und einen behaglich weichen Griff. Das Material eignet sich hervorragend als Bezugsmaterial für Stühle und Bänke. Decovin® ist sehr pflegeleicht und strapazierfähig. Eine regelmässige und sorgfältige Pflege garantiert Ihnen lang anhaltende Freude am Produkt.



17107 Ebene



17109 Carmin



17112 Anthrazit



17113 Nero



17119 Perle



17123 Birke



17230 Platin

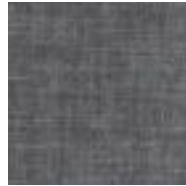


17236 Lava

Materialien

Wicotex arc/pro

Das Microfasergewebe bietet einen robusten und pflegeleichten Polsterbezug, bestens geeignet für alle Arten von Polsterungen. Eine spannende Mischung aus effektvollen, eleganten Designs und groben Strukturoberflächen sorgt für einen angenehmen Wohncharakter. Mit verschiedenen Oberflächen und zahlreichen Farben ist bei sitzplatz.ch die Vielfalt garantiert.



14191 Rock



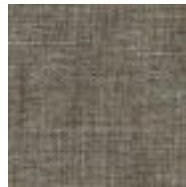
14195 Ebene



14198 Marrone



14201 Clay



14042 Marrone



14032 Heaven



14034 Carbon



14040 Ebene